

LISTA DE MATERIAL				
Posição	Quant.	Descrição	Compr.	Peso (Kg)
MEZANINO				18625 kg
		W 150 x 22.5	ASTM A572Gr.50	230
		W 250 x 32.7	ASTM A572Gr.50	1020
		W 410 x 53.0	ASTM A572Gr.50	2090
		W 410 x 60.0	ASTM A572Gr.50	3500
		L 102 x 8.0	ASTM A36	2020
		CH 9.5	ASTM A36	40
		CH 12.5	ASTM A36	1300
		CH 16.0	ASTM A36	200
		CH 25.0	ASTM A36	75
PERFIS SOLDADOS				
		PCX 410 x 300 x 19 x 9.5	ASTM A36	4900
		PCX 410 x 350 x 25 x 9.5	ASTM A36	3250
16		CHUMBADOR QUIMICO Ø 1/2" x 130	BR 1/2"- ASTM A36	—
420		CHUMBADOR QUIMICO Ø 3/4" x 190	BR 3/4"- ASTM A36	—
24		CHUMBADOR QUIMICO Ø 1" x 400	BR 1"- ASTM A36	—
REFORÇO PILARES				10500 kg
		HP 310 x 93.0	ASTM A572Gr.50	8800
		U 275 x 150 x 12.5	ASTM A36	2350
255		CHUMBADOR QUIMICO Ø 3/4" x 190	BR 3/4"- ASTM A36	—
PESO TOTAL:				29775 kg

- NOTAS:**
- 1- DIMENSÕES ESTÃO EM MILÍMETRO E ELEVÇÕES EM METRO.
  - 2- MATERIAIS
    - Barras redondas e perfis laminados L e U: ASTM A 36
    - Perfis dobrados: ASTM A36
    - Perfis laminados L: ASTM A572 Gr. 50
    - Chapas Grossas: ASTM A36
  - 3- SOLDAS : ELETRODO E7018 OU ARAME MIG , conforme AWS
  - 4- CONCRETO: Fck> 250 kgf/cm2 e Ec= 210.000 kgf/cm2
  - 5- CARGAS ADOPTADAS (Fora reforço do mezanino):
    - Carga permanente: peso do mezanino existente
    - Sobrecarga nos pisos do mezanino: 300 kgf/m² (a confirmar)
  - 6- NORMAS ADOPTADAS : NBR 8800 / NBR 6120 / NBR 6123 / AISC / AWS
  - 7- ACABAMENTO
    - Jato SA 2 1/2 + 1(uma) demão de 60 micra com primer alquídico na cor cinza IN6.5
  - 8- TODAS AS MEDIDAS DA ESTRUTURA DEVEREM SER VERIFICADAS NA OBRA PELO FABRICANTE, ANTES DA EXECUÇÃO DAS PEÇAS NA FÁBRICA.
  - 9- PARA DETALHES DAS LIGAÇÕES VER DESENHOS MET-05 A 07
  - 10- PARA CORTES VER DESENHOS MET-08 E 09

**REFERÊNCIAS:**

1-PROJETO ARQUITETÔNICO.

REVISÃO	DATA	DESCRIÇÃO
1	26/06/23	REVISÃO GERAL
2		
3		
4		



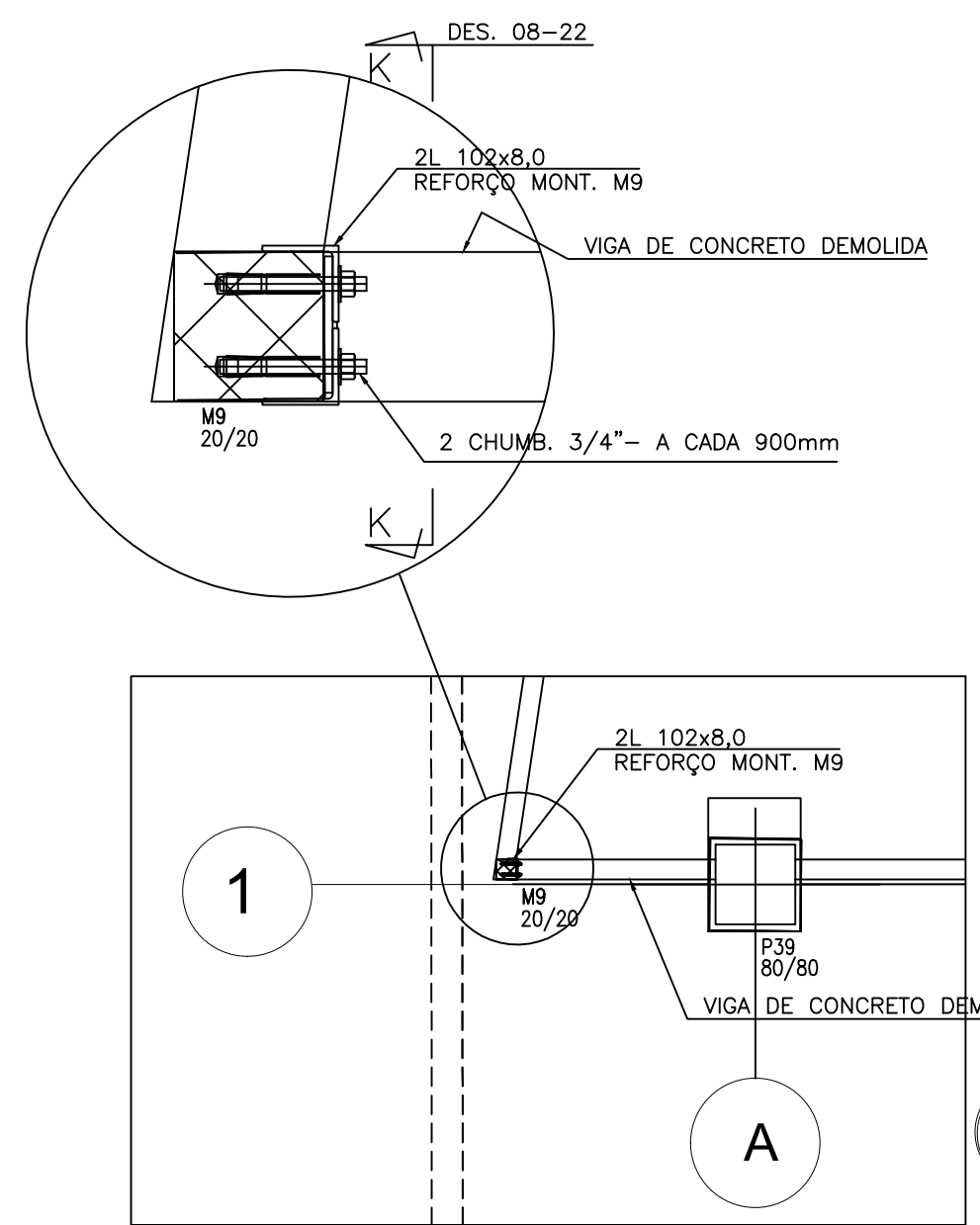
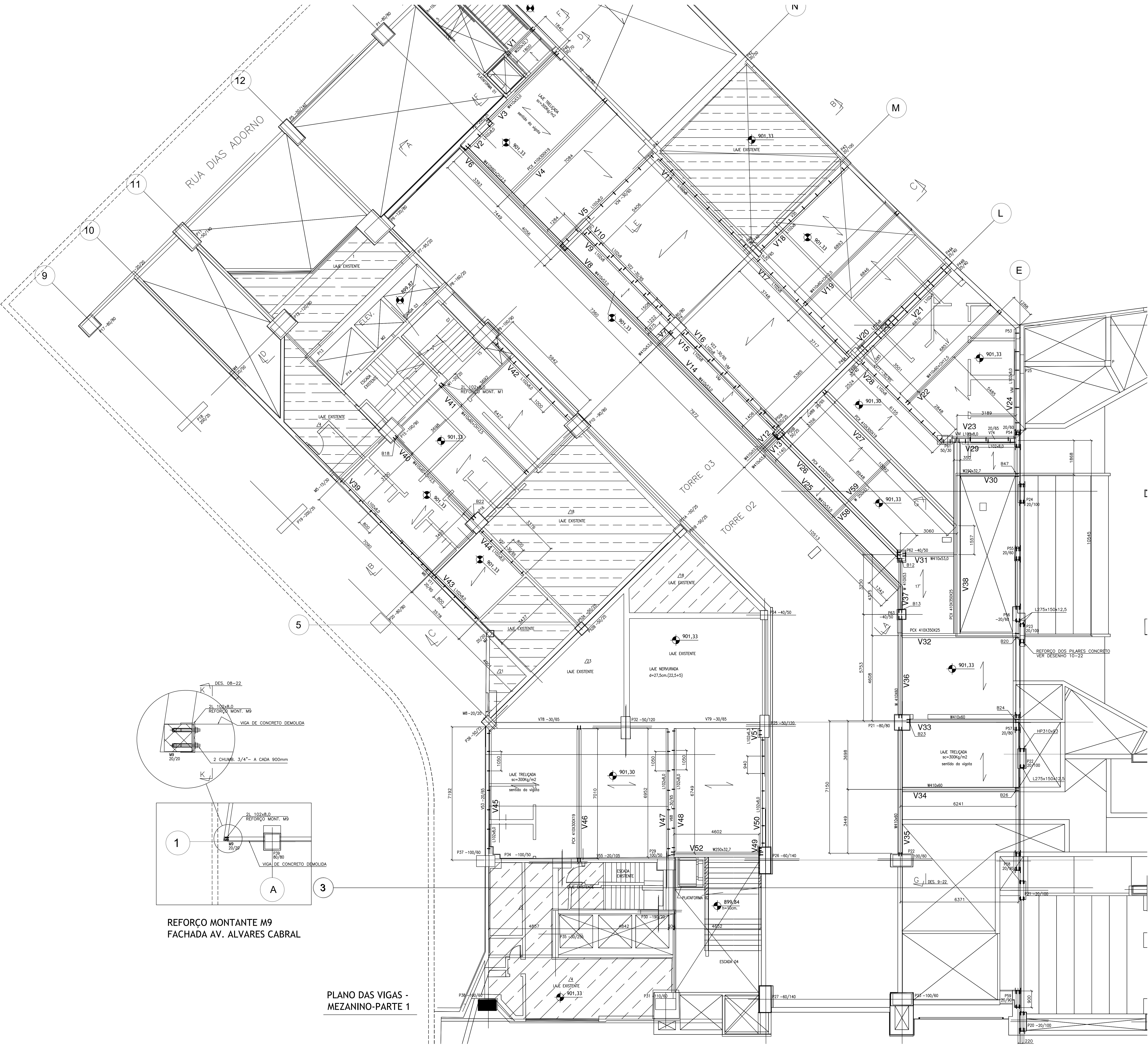
**LAZÚLI**  
ARQUITETURA

www.lazuliarquitectura.com.br / Facebook: lazuliarquitectura

91371-5766 / 91371-5766

lazuli@lazuliarquitectura.com.br

PROPRIETÁRIO/TÍTULO			MINISTÉRIO PÚBLICO DE MINAS GERAIS CENTRO DE CONVENÇÕES	
			PROJETO EXECUTIVO	
DISCIPLINA			ESTRUTURA METÁLICA	
CONTEÚDO			MEZANINO PLANO DAS VIGAS - PARTE 1	
R.T.			COORDENAÇÃO: MARILUCE DIAS DE SOUZA - CAU: A21.476-0 ALESSANDRA BRAGA MADUREIRA - CAU: A20.263-0 TÉCNICO RESPONSÁVEL: CLÉBER GONÇALVES	
MARCOS A. GONÇALVES - CREA/MG 215094/D			DIREITOS AUTORAIS RESERVADOS	
			ESCALA: 1/75	03/22
			DATA: 30/06/2023	
			VERSÃO: 01	



REFORÇO MONTANTE M9  
FACHADA AV. ALVARES CABRAL

PLANO DAS VIGAS -  
MEZANINO-PARTE 1

ARQUIVO: mpaing\_mec\_exe\_mpaing\_03\_22\_01\_230630.dwg